



*User's manual*



magicUade<sup>23</sup>

---

---

# Introduction

**MagicUAE<sup>23</sup>** is an optimized configurations set for *WinUAE* *Amiga emulator* from Toni Willen (included in the package).

Every configurations have the closest display and behavior that the original models.

## List of configurations

- Amiga 500
- Amiga 500+
- Amiga 600
- Amiga 1200
- Amiga 1200/030 + 8Mo Fast ram
- Amiga CDTV
- Amiga CD32
- Amiga 1000
- Amiga 2000
- Amiga 3000 – 16Mhz / 68881
- Amiga 3000 – 25Mhz / 68882
- Amiga 3000T
- Amiga 4000/030
- Amiga 4000/040
- Amiga 4000T/040
- Amiga 4000T/060
- Amiga 4000T/060 + RTG 32Mo



# Requirement

- Windows 7,10,11
- FullHD screen (1920x1080)
- Screen set with a 1080 vertical resolution
- 50hz screen and Direct3D 11 (only required for 50hz feature)
- Roms Kickstart (not included for copyrights)

## List of required Roms Kickstart

- **A1000** : 1.1 (Kickstart 31.34) or 1.2 (Kickstart 33.180)
- **A500** / **A2000** : 1.3 (Kickstart 34.50)
- **CDTV** : 1.3 (Kickstart 34.50) + extended Rom + Flash Ram
- **A3000** / **A3000T** : 2.0 (Kickstart 36.207)
- **A500+** : 2.04 (Kickstart 37.175)
- **A600** : 2.05 (Kickstart 37.299)
- **A1200** : 3.0 (Kickstart 39.106) or 3.1 (Kickstart 40.68)
- **A4000** : 3.0 (Kickstart 39.106)
- **CD32** : 3.1 (Kickstart 40.60) + extended Rom + Flash Ram
- **A4000T** : 3.1 (Kickstart 40.70)



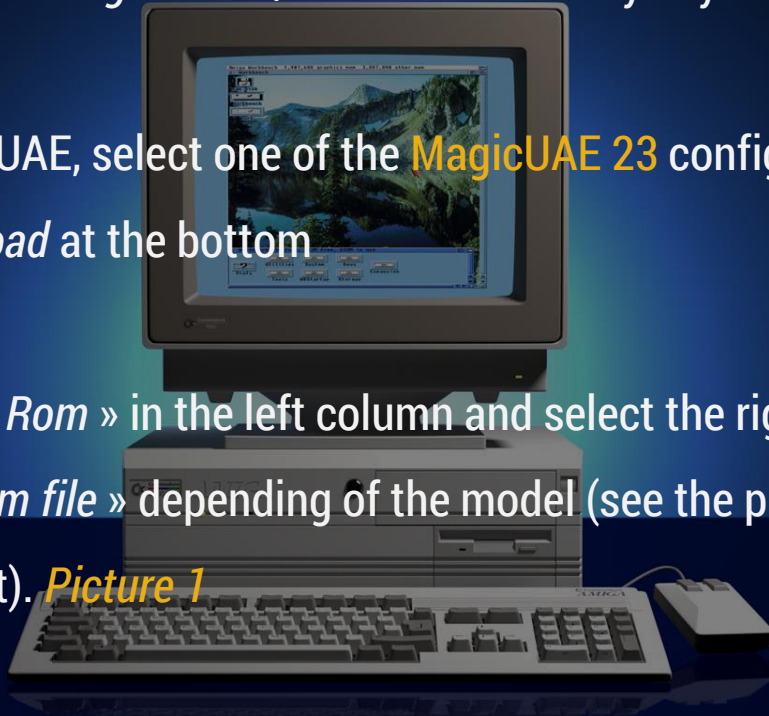
*All Amiga can works with a superior Rom Kickstart.*

---

---

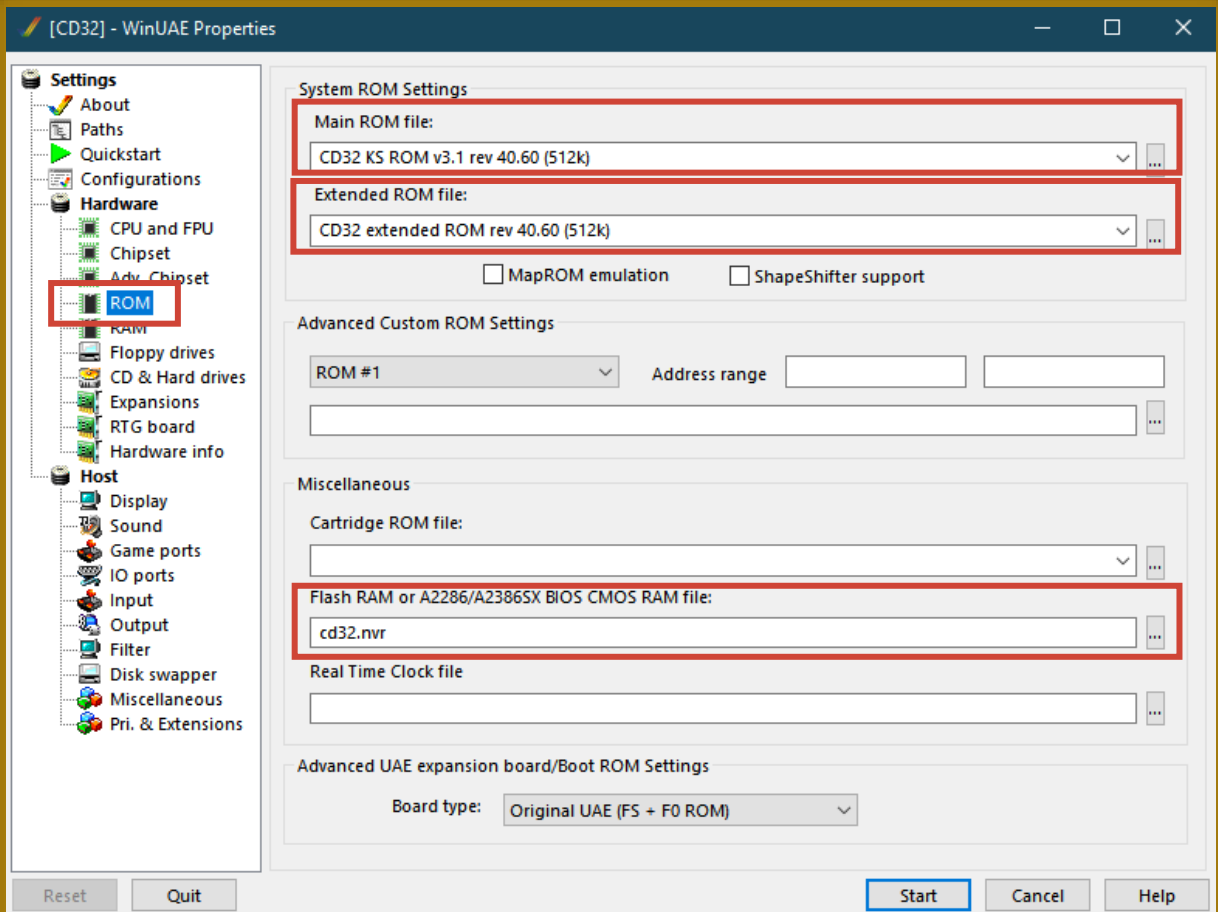
# Setup

1. Install WinUAE located in the WinUAE directory by choosing the classic or 64bits release
2. Copy and paste the « **MagicUAE 23** » directory in the *.../Winuae/Configurations/Hardware* directory in your hard disk
3. Open WinUAE, select one of the **MagicUAE 23** configuration and click on *load* at the bottom
4. Click on « *Rom* » in the left column and select the right Rom in « *Main Rom file* » depending of the model (see the previous page for the list). **Picture 1**
5. For the CDTV and CD32, you have to add the « *Extended Rom file* » and the « *Flash Ram* »
6. Repeat the same operation for each model



©2014 zgodzinski.com

## *It's ready !*



Picture 1

**Main ROM file** : Select the Rom Kickstart for each model

**Extended ROM file** : Select the Extended Rom file only for the CDTV or CD32

**Flash RAM** : Select the Flash Ram File only for the CDTV or CD32





# *Additional Features*

## 50hz Lagless

If you own a 50hz screen, you can use the lagless feature for to have a smooth animation like the original models. *Picture 2 and 3*

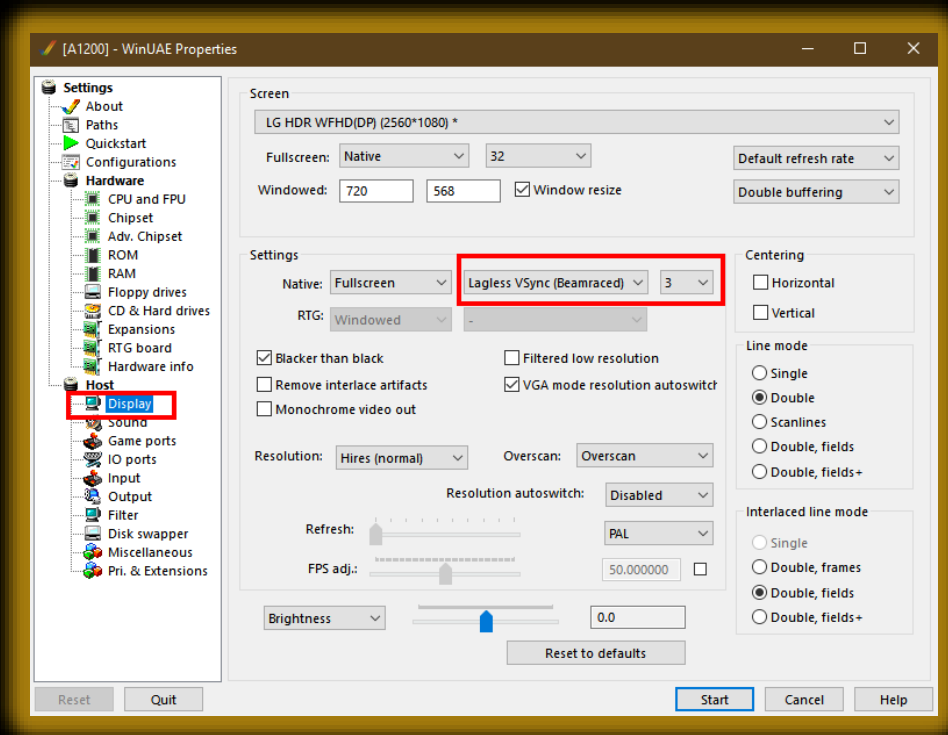
- Open WinUAE
- Select one configuration and click on *load*
- Select *Lagless VSync (Beamraced)* in the settings of the *Display* tab
- Try with the value default (3) or change it until the best result
- Select *Direct3D 11* in the *Miscellaneous* tab.
- Repeat the same operation for each configuration

## Others Features

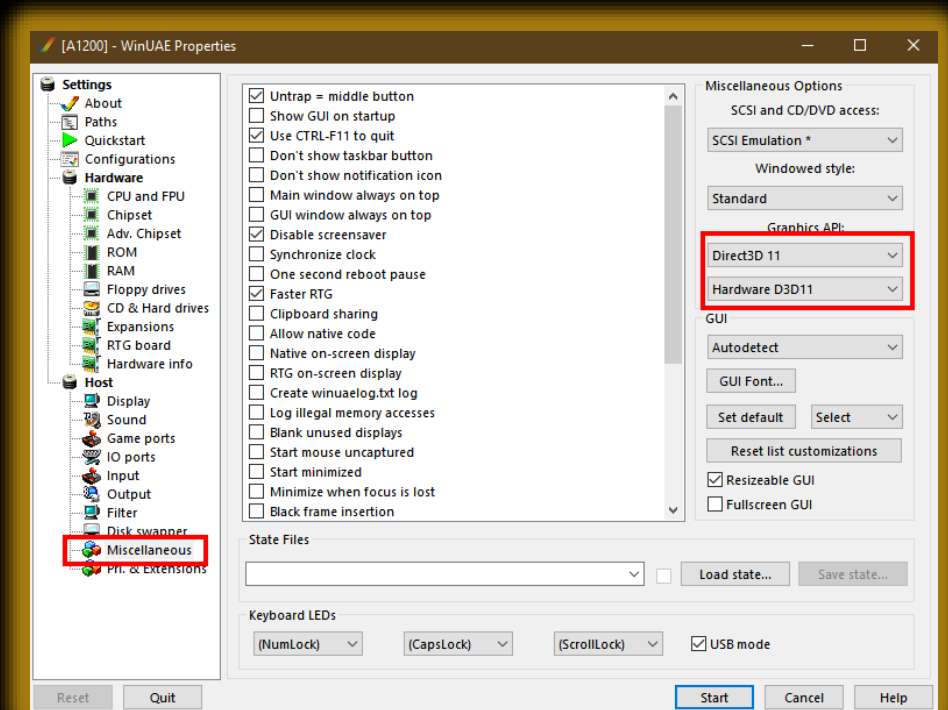
- Start immediately the emulation by double click on the configuration icon file
- Quit the emulation by pressing [CTRL] + [F11]
- Open WinUAE during emulation by pressing [F12]



# Additional Features



Picture 2



Picture 3

---

---

# *Introduction*

**MagicUAE<sup>23</sup>** est un set de configurations optimisées pour l'émulateur Amiga WinUAE de Toni Willen (inclus dans le package)

Chacune des configurations propose un affichage et un comportement très proche des modèles originaux.

## Liste des configurations

- Amiga 500
- Amiga 500+
- Amiga 600
- Amiga 1200
- Amiga 1200/030 + 8Mo Fast ram
- Amiga CDTV
- Amiga CD32
- Amiga 1000
- Amiga 2000
- Amiga 3000 – 16Mhz / 68881
- Amiga 3000 – 25Mhz / 68882
- Amiga 3000T
- Amiga 4000/030
- Amiga 4000/040
- Amiga 4000T/040
- Amiga 4000T/060
- Amiga 4000T/060 + RTG 32Mo





# *Eléments requis*

- Windows 7,10,11
- Ecran FullHD (1920x1080)
- Ecran réglé sur une résolution verticale de 1080
- Ecran 50hz et Direct3D 11 (uniquement requis pour la fonction 50Hz)
- Roms Kickstart (non inclus pour copyrights)

## Liste des Roms Kickstart requises

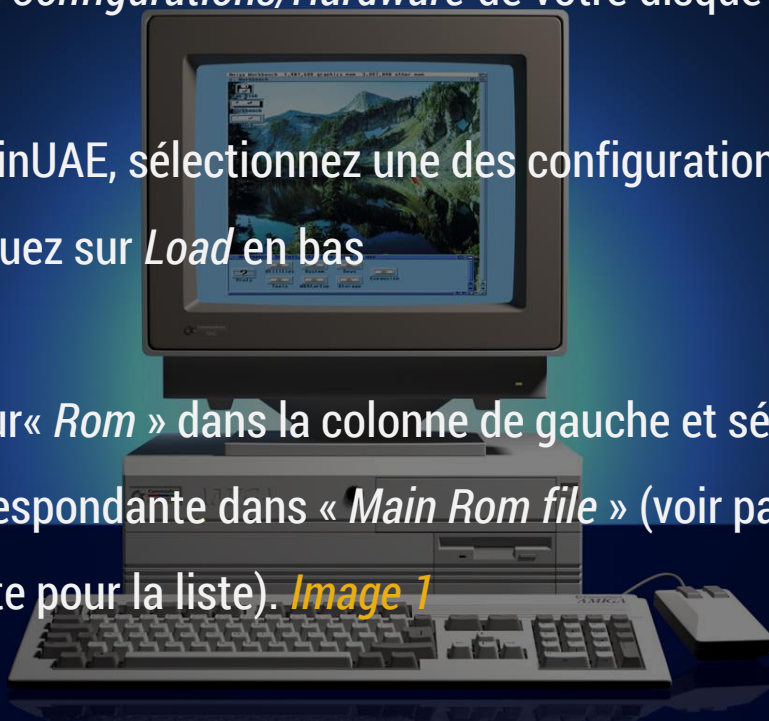
- **A1000** : 1.1 (Kickstart 31.34) ou 1.2 (Kickstart 33.180)
- **A500** / **A2000** : 1.3 (Kickstart 34.50)
- **CDTV** : 1.3 (Kickstart 34.50) + extended Rom + Flash Ram
- **A3000** / **A3000T** : 2.0 (Kickstart 36.207)
- **A500+** : 2.04 (Kickstart 37.175)
- **A600** : 2.05 (Kickstart 37.299)
- **A1200** : 3.0 (Kickstart 39.106) ou 3.1 (Kickstart 40.68)
- **A4000** : 3.0 (Kickstart 39.106)
- **CD32** : 3.1 (Kickstart 40.60) + extended Rom + Flash Ram
- **A4000T** : 3.1 (Kickstart 40.70)

*Tous les Amiga peuvent fonctionner avec une Rom Kickstart supérieure.*



# Installation

1. Installez WinUAE localisé dans le répertoire WinUAE en choisissant la version classique ou 64bits
2. Copiez et collez le répertoire « **MagicUAE 23** » dans le répertoire *.../Winuae/Configurations/Hardware* de votre disque dur
3. Lancez WinUAE, sélectionnez une des configurations **MagicUAE 23** et cliquez sur *Load* en bas
4. Cliquez sur « *Rom* » dans la colonne de gauche et sélectionnez la Rom correspondante dans « *Main Rom file* » (voir page précédente pour la liste). **Image 1**
5. Pour le CDTV et la CD32, vous devez ajouter les « *Extended Rom file* » et « *Flash Ram* »
6. Répétez la même opération pour chaque modèle.



©2014 zgodzinski.com

## C'est prêt !

# Installation

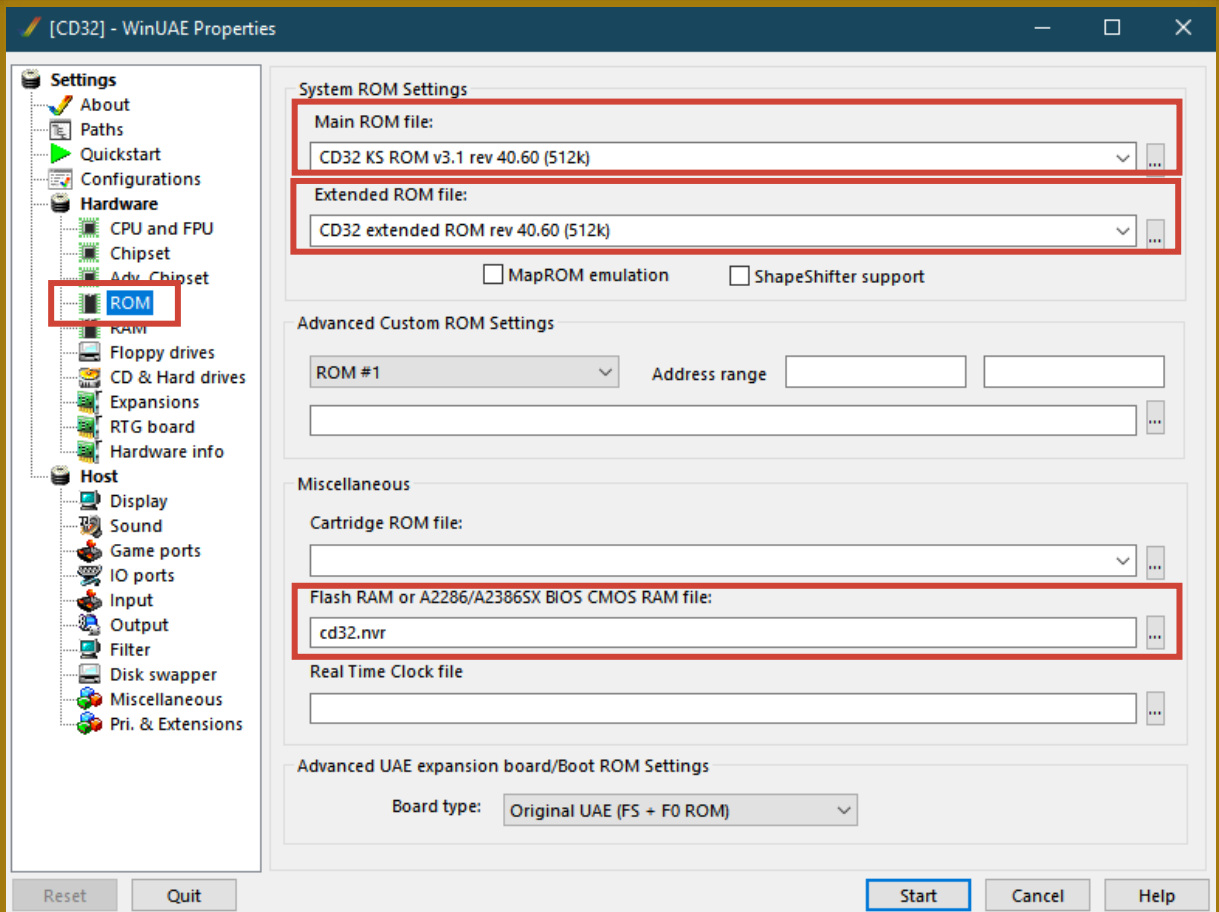


Image 1

**Main ROM file** : Sélectionnez la Rom Kickstart pour chaque modèle

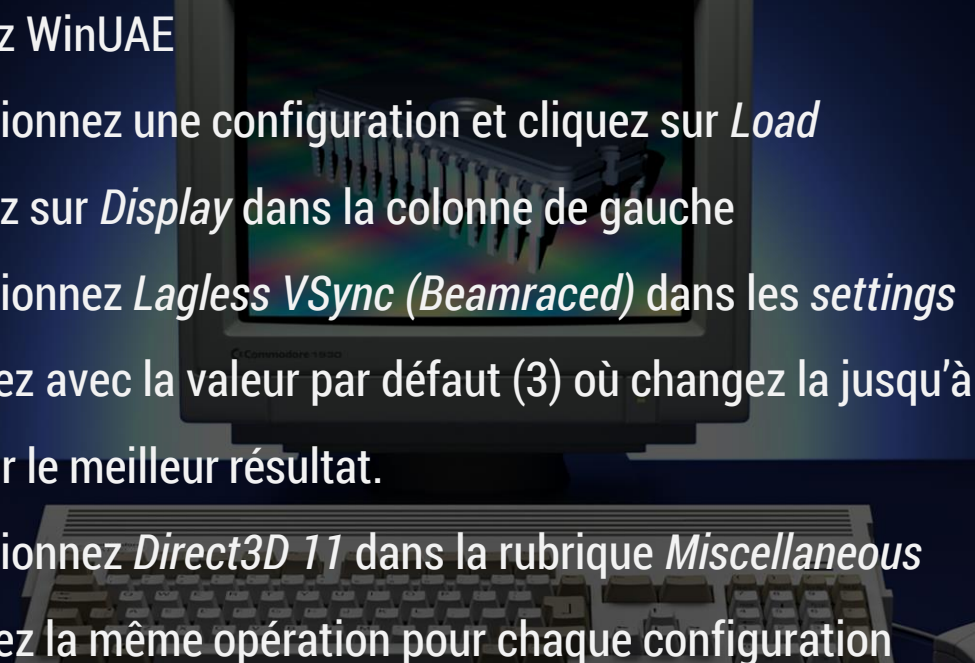
**Extended ROM file** : Sélectionnez l'Extended Rom file uniquement pour le CDTV ou la CD32

**Flash RAM** : Sélectionnez la Flash Ram File uniquement pour le CDTV ou la CD32

# ≡ Fonctions additionnelles

## 50hz Lagless

Si vous possédez un écran 50hz, vous pouvez profiter de la fonction lagless qui vous permet de bénéficier d'une animation aussi fluide que l'original. *Image 2 et 3*

- 
- Lancez WinUAE
  - Sélectionnez une configuration et cliquez sur *Load*
  - Cliquez sur *Display* dans la colonne de gauche
  - Sélectionnez *Lagless VSync (Beamraced)* dans les *settings*
  - Essayez avec la valeur par défaut (3) où changez la jusqu'à obtenir le meilleur résultat.
  - Sélectionnez *Direct3D 11* dans la rubrique *Miscellaneous*
  - Répétez la même opération pour chaque configuration

## Autres fonctions

- Démarrez directement l'émulation sans passer par WinUAE en double cliquant sur le fichier icône des configurations
- Pour quitter l'émulation en cours, pressez [CTRL] + [F11]
- Pour ouvrir WinUAE durant l'émulation, pressez [F12]

# ≡ Fonctions additionnelles

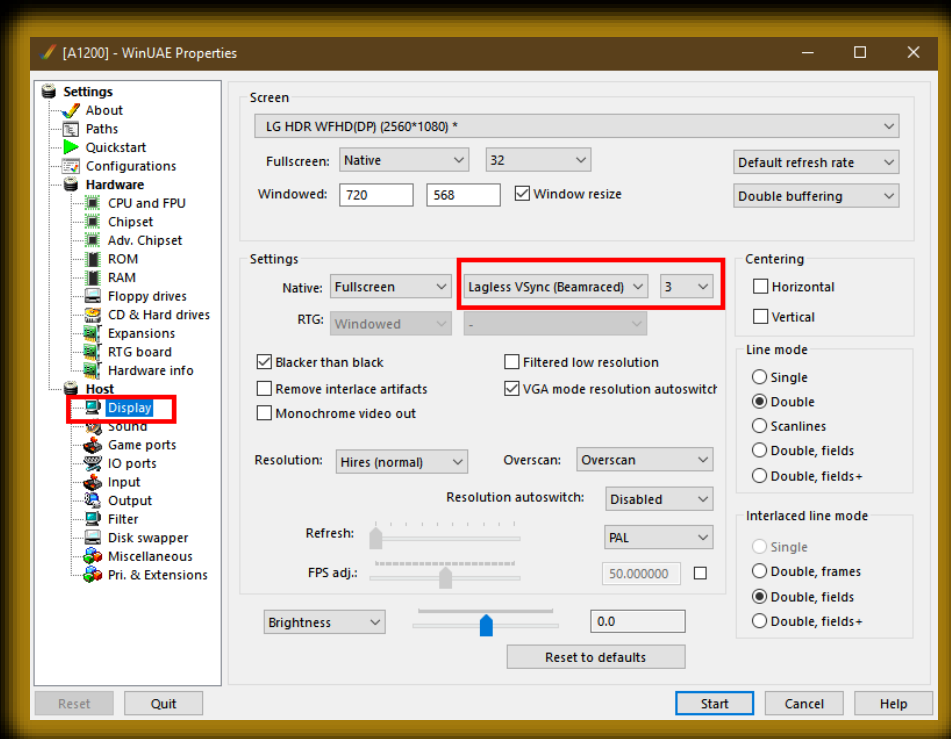


Image 2

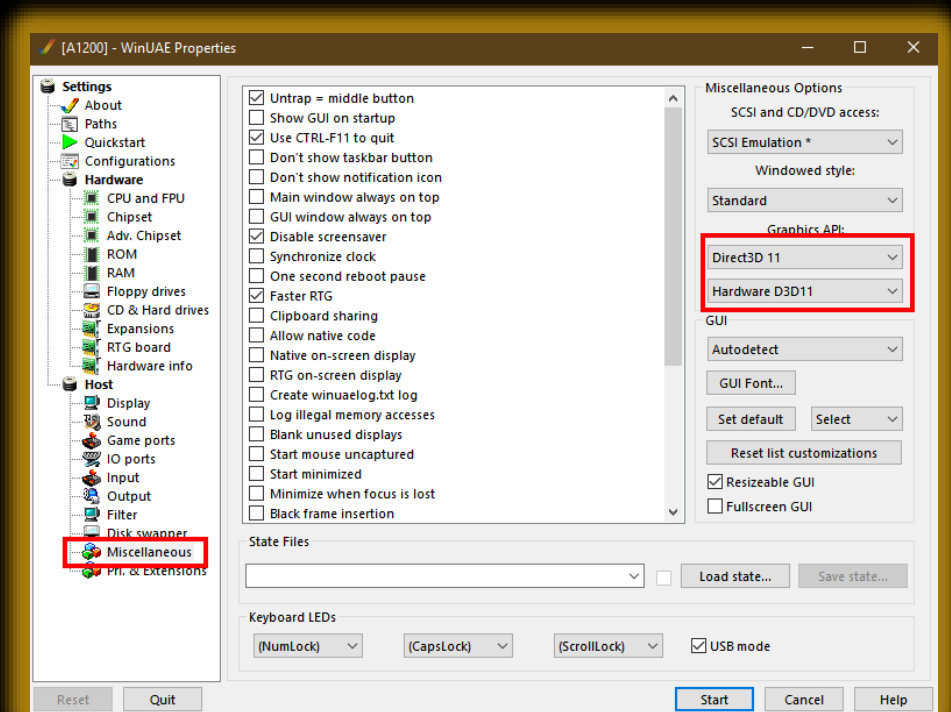


Image 3



Others Products  
From

intense  
creative



**YOU GONNA SLAM!**

**pinball LEGENDS**

**STICKERS RENEW**

Remastered Musics as Bonuses

**Collection 2022**

**STICKERS RENEW**

**HUGE COLLECTION OF 118 STICKERS**

**THE NEW STANDARD STICKERS**

42 STICKERS - ECS AGA & CD32 RELEASES - SPECIAL EDITIONS

**FEAR15 Best of STICKERS RENEW**

intensecreative.org

intense creative

Workbench

**AMIGAOS 3.0**

**V2**

NEW RELEASE of AmigaOS Stickers

Emergency boot

**AMIGAOS 3.9**

intense creative

Join us

© 2022 Intense Creative.

Amiga and the Amiga logo are registered trademarks of Amiga Corp.

**ADOPT THE STYLE MY BROTHER**

**23 LABELS - ECS AGA CDTV & CD32 RELEASES**

**The BITMAP BROTHERS**

**DELUXE**

**STICKERS RENEW**

intensecreative.org

DISCOVER THE FIRST CDTV LABEL

Join us

© 2022 Intense Creative.

Amiga and the Amiga logo are registered trademarks of Amiga Corp.

Commodore and the Commodore logo are registered trademarks of Commodore Business Machines Ltd.

Bitmap Brothers and the Bitmap Brothers Logo are registered trademarks of Rebellion Software.

intense creative



[intensecreative.org](https://intensecreative.org)



*Join us*